

GARDE-CORPS AVEC REMPLISSAGE AXÉ SUR DALLE

gamme **FERIA**



horiz **AL**

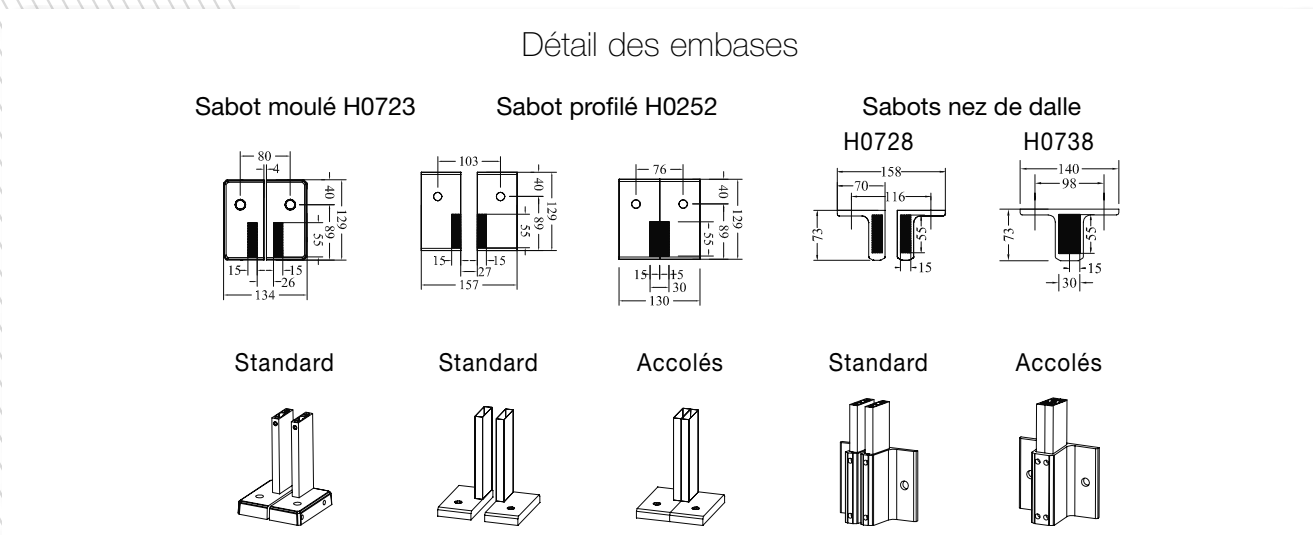
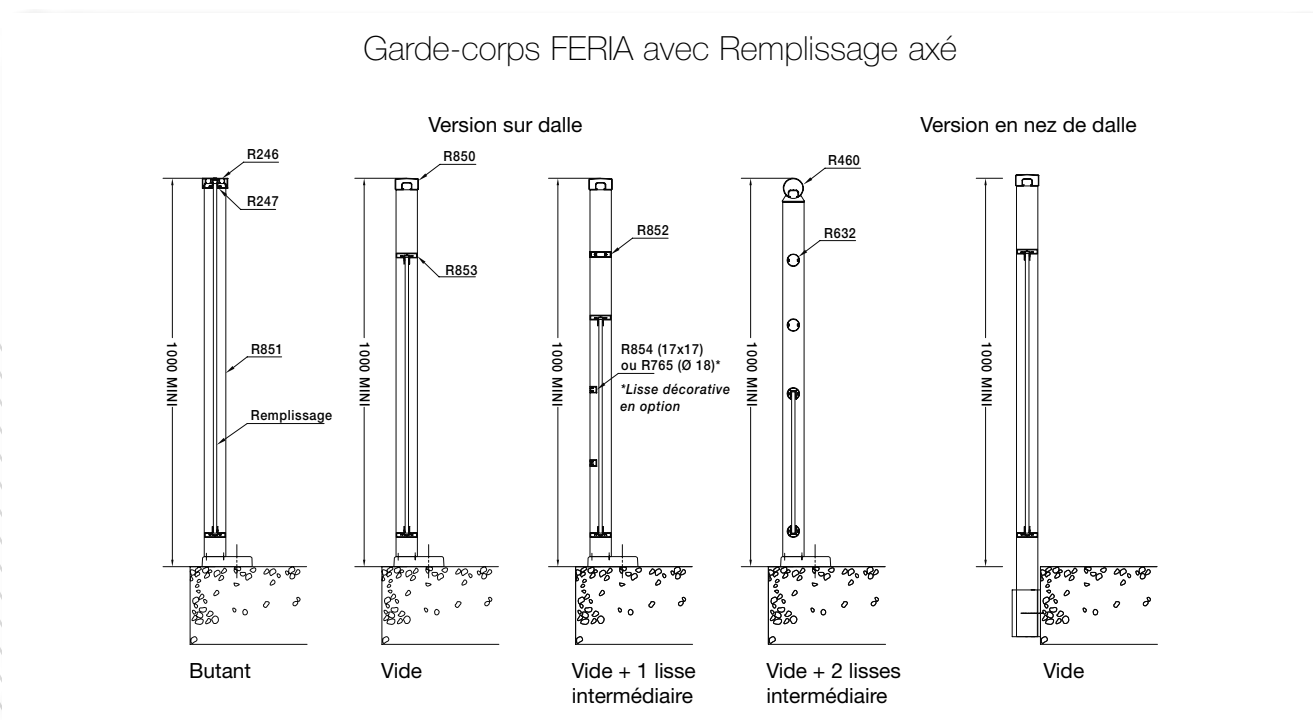
gamme **FERIA**

FERIA est un garde-corps dont les lisses et le remplissage sont dans l'axe médian des poteaux.

Les lisses horizontales et les poteaux doubles (espacés ou accolés) imitent l'acier, tout en ayant les avantages de l'aluminium thermolaqué à savoir l'absence de rouille, un entretien minimum et un éclat durable.

FERIA existe en butant sous main courante ou vide sous main courante avec une ou deux lisses intermédiaires.

FERIA a été conçu pour que la mise en œuvre soit simple, en construction neuve comme en rénovation.





FERIA avec lisse intermédiaire et remplissage tôle perforée.



FERIA avec une lisse intermédiaire, vitrage 44/2 opale et option lisses décoratives.



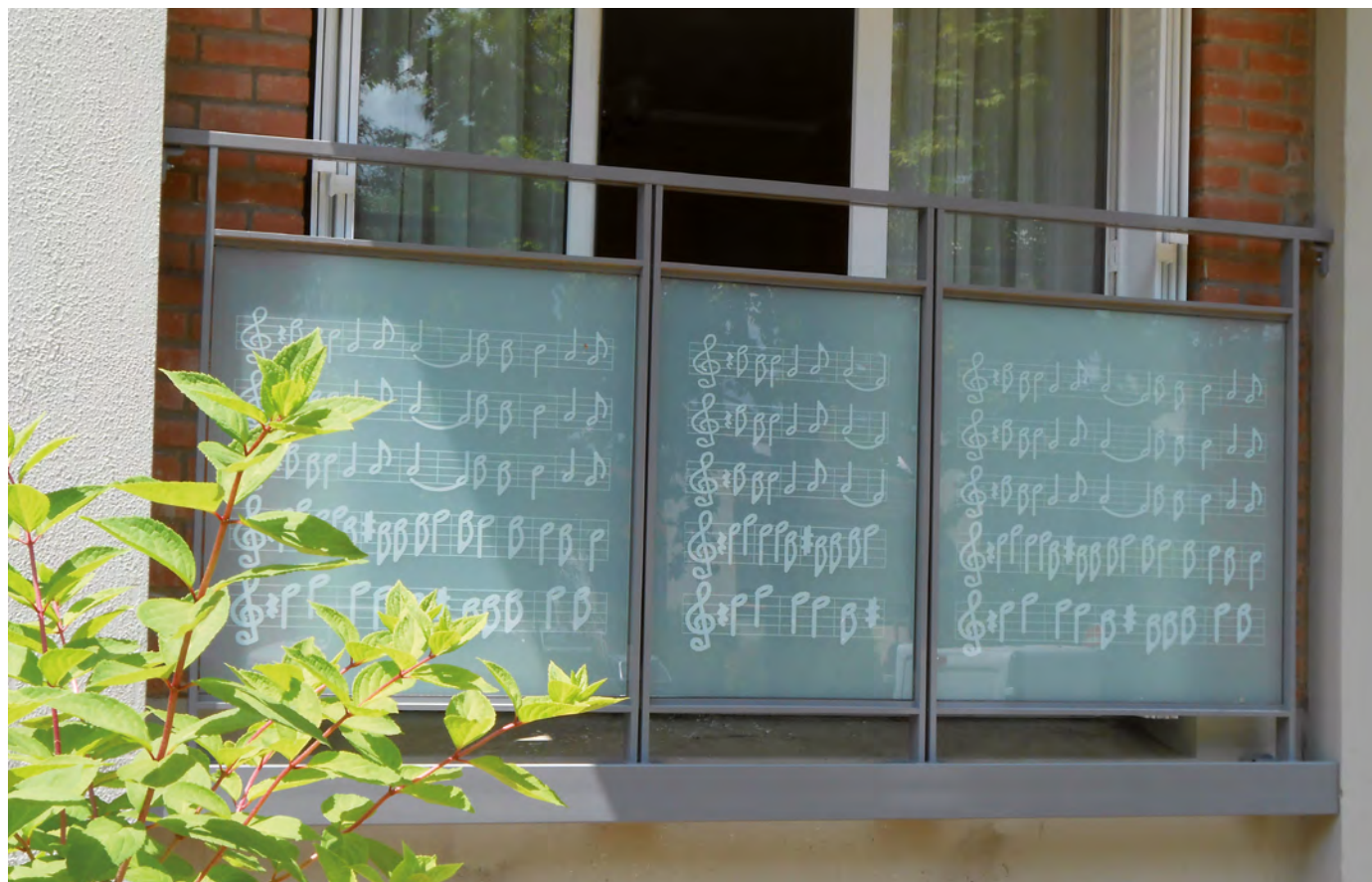
FERIA avec lisse intermédiaire et Croix de St André sur le panneau de remplissage 44/2 clair.



FERIA vide sous main courante avec remplissage tôle perforée.



FERIA avec 2 lisses intermédiaires et vitrage 44/2 opale.



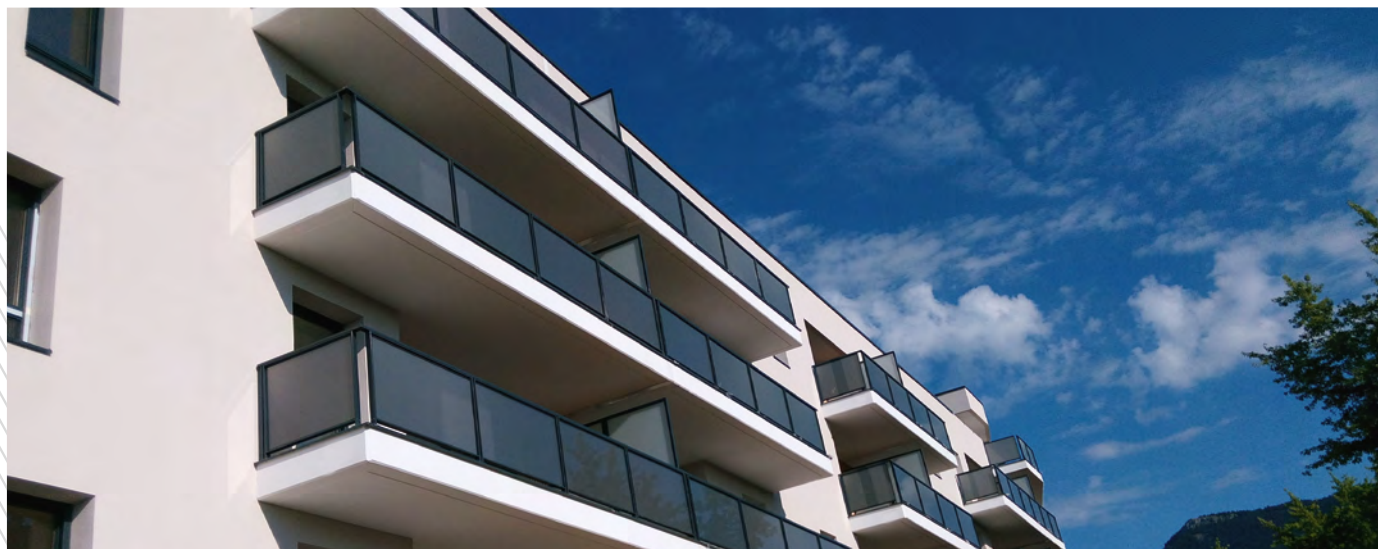
FERIA vide sous main courante avec vitrage 44/2 opale sérigraphié.



FERIA vide sous main courante, vitrage 44/2 opale et option lisses décoratives.



FERIA vide sous main courante avec remplissage en tôle découpée laser.



FERIA butant sous main courante avec remplissage 44/2 teinte gris.



FERIA vide sous main courante, vitrage 44/2 opale et fixation en applique.



*FERIA avec lisse intermédiaire.
Remplissage en panneau composite.*

DESCRIPTIF POUR CCTP OU POUR CAHIER DES CHARGES

GARDE-CORPS FERIA AVEC REMPLISSAGE AXÉ SUR DALLE

Généralités

Les garde-corps ont un impact important sur l'aspect général de l'ouvrage, et ont également une fonction essentielle pour la sécurisation des personnes. De ce fait, les prescriptions esthétiques comme les prescriptions techniques devront être intégralement respectées.

Conception et mise en œuvre

- Les matériels proposés devront répondre aux différents textes réglementaires en vigueur, textes législatifs et règles techniques, notamment :
 - NFP 01-012 : règles de sécurité relatives aux dimensions des garde-corps et rampes d'escalier.
 - NFP 01-013 : essais des garde-corps - méthodes et critères.
 - NFP 06-111-2/A1 : charges d'exploitation des bâtiments.
 - DTU 39 P5 : conditions spécifiques pour les garde-corps vitrés.
- La conception des garde-corps, le thermolaquage et l'assemblage des profilés, l'intégration des remplissages, ainsi que les études d'implantation sont considérés comme une solution industrielle d'ensemble permettant de garantir la conformité normative ainsi que la qualité finale des ouvrages à réaliser. En conséquence, HORIZAL s'engage à fournir tous les documents réglementaires, PV d'essais, certificats, notices techniques permettant de juger de la conformité et de la fourniture complète de l'ensemble de ses garde-corps.
- Les plans d'implantation fournis par HORIZAL devront scrupuleusement être respectés ainsi que le repérage des éléments de chaque balcon afin d'être en conformité avec les vides réglementaires de la norme en vigueur, avec l'espacement autorisé entre barreaux supports et avec l'esthétique générale demandée par le prescripteur.

Description des ouvrages

- Fourniture et pose de garde-corps aluminium HORIZAL gamme **FERIA à remplissage axé sur dalle**.
- Hauteur standard sur dalle : 1010 mm (possibilité de hauteur supérieure ou de hauteur réduite sur muret).

1) Choix de la version (à préciser)

- Butant sous main courante R246 (65x26).
- Vide sous main courante R850 (60x30), R445 (85x32) ou ronde R460 (ø52).
- Avec ou sans lisse(s) intermédiaire(s) R852 (54x15) ou ronde R632 (ø32).

2) Choix du remplissage (à préciser)

- Verre feuilleté incolore, teinté ou sérigraphié / tôle aluminium pleine, perforée ou découpée au laser / panneau composite / panneau en métal déployé ou autre type (sur demande).
- Profils d'encadrement des remplissages R853 (54x28) ou ronds R631 (ø32).
- Option décorative « multi lisses horizontales » devant le remplissage par profil R854 (17x17) ou R765 (ø18).

3) Choix du type de fixation (à préciser)

- Sur dalle, par barreaux supports R851 (55x15) espacés ou accolés avec platine H0252.
- Option sabot moulé réglable H0723 (uniquement en version barreaux supports espacés).
- En nez de dalle, par barreaux supports R851 (55x15) espacés avec platine H0728 ou accolés avec platine H0738. Option profil R617 de calage (pour échapper une couvertine).

4) Particularités techniques et esthétiques

- Aucune pièce de liaison apparente afin de préserver l'aspect épuré type acier.
- Assemblage des profils réalisé par vissage.
- Profils avec embouts de finition en aluminium. Toute la visserie est en acier inoxydable.
- Tous les garde-corps seront livrés sur le chantier assemblés par HORIZAL en usine, seule la main courante sera posée sur le site.

Finition des garde-corps

- Finition anodisée de classe 20 (argent satiné) suivant le label QUALANOD.
- Finition laquée (teinte RAL) par poudre polyester thermodurcissable sur une épaisseur minimum de 60 microns suivant le label QUALICOAT.
- Option pour les chantiers en bord de mer avec un laquage suivant une gamme renforcée (profils laqués suivant le label Qualimarine).

horiz **AL**



174, route de Lyon - CS 23014 - Domarin
38307 Bourgoin-Jallieu cedex - France
Tél. : 04 74 93 25 35 - Fax : 04 74 93 10 54
E-mail : horizal@horizal.com

Pour plus d'informations sur les produits :
www.horizal.com